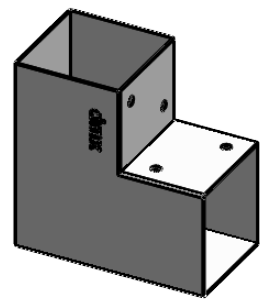
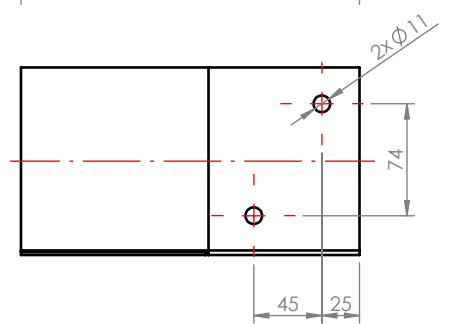
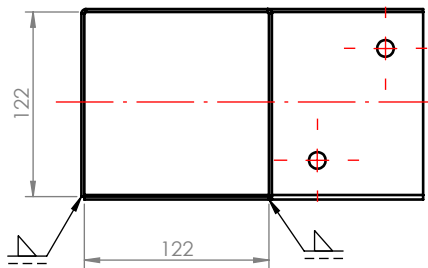
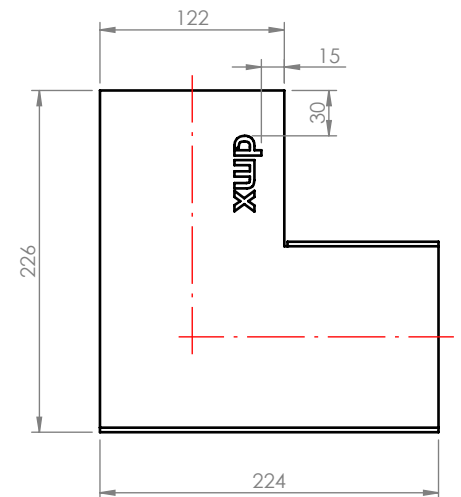
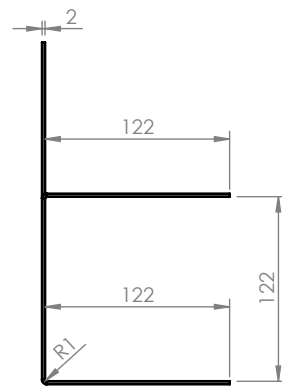
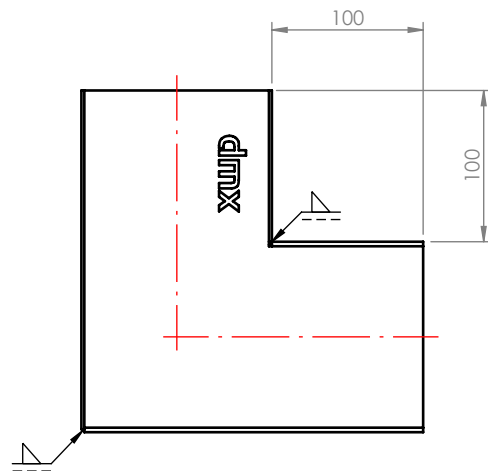
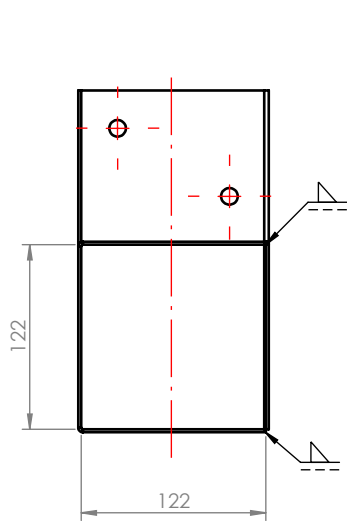


Ten dokument jest wyłączną własnością DOMAX Sp. z o.o. Nie może być kopiowany w całości, ani w części bez pisemnej zgody DOMAX Sp. z o.o. Jego zawartość nie może być udostępniana osobą trzecim, ani używana do nieautoryzowanych celów. Naruszenia będą ścigane.

Rewizja				
Rewizja	Opis	Data	Zmienił	Zahwierdził



- Note:
1. General tolerance acc to. EN 22768 mK
 2. Galvanized Fe/Zn 12 and powder coated in RAL 9005 (black), semi-matte, fine structure.
 3. Logo dimensions on "DMX LOGO-PB" drawing

1	1	Plate	GPL 120-B	S235	1,21	15,83
Poz.	Ilość	Nazwa	Opis	Materiał	Masa	Pow.
Projektował		Sprawdził		Zahwierdził		Uwagi
D.Kozłowski		-		-		
D.Kozłowski		Format	Skala	Materiał	Masa	Powierzchnia
96075122		18.08.2023	1:5		2,47 kg	32,35 dm ²
Tabela		Data		L-type beam connector		Arkusz
						1 / 1
						Rewizja
						0



GPL 120