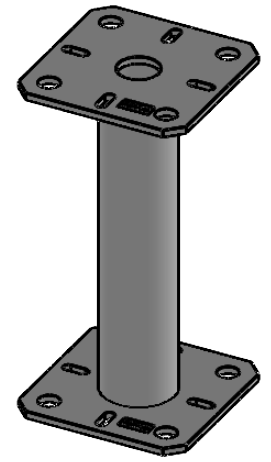
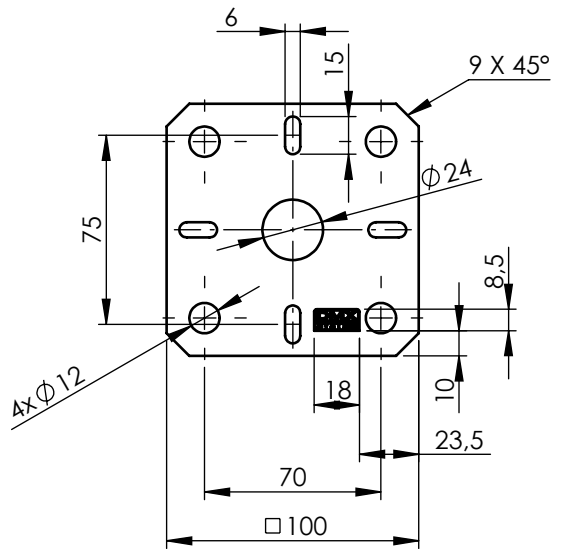
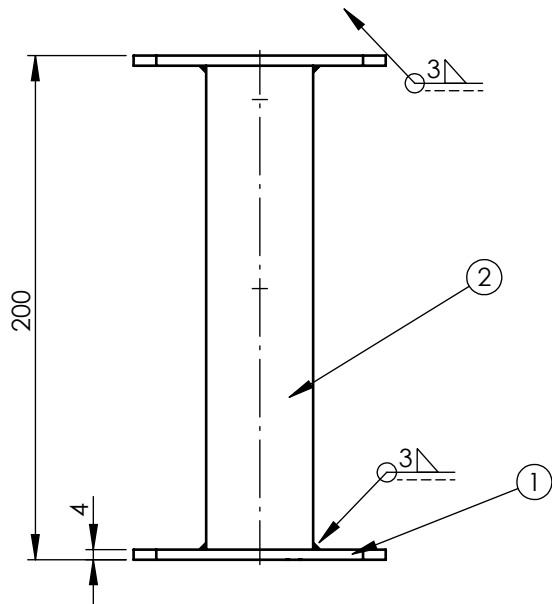


Ten dokument jest wyłączną własnością DOMAX Sp. z o.o. Nie może być kopiowany w całości, ani w części bez pisemnej zgody DOMAX Sp. z o.o. Jego zawartość nie może być udostępniana osobą trzecim, ani używana do nieautoryzowanych celów. Naruszenia będą ścigane.

Rewizja				
Rewizja	Opis	Data	Zmienił	Zahwierdził
A	Zmiana wielkości otworów w podstawie z $\varnothing 11$ na $\varnothing 12$ mm.	30.11.2020	D. Kozłowski	



- Uwagi:**
1. Tolerancje ogólne wg. normy ISO 2768 mK
 2. Ostre krawędzie stępić
 3. Całość ocynkować ogniowo wg PN-EN ISO1461.

Poz.	Ilość	Nazwa	Opis	Materiał	Masa [kg]
2	1	Rura 42,4x2,9 L=192 mm	PMF 100-R	1.0037 (S235 JR)	0.26
1	2	Podstawa do PSR 100 $\varnothing 24$ gr 4mm	PSR 100 M24 -R	1.0037 (S235 JR)	0.29
Projektant: D.Kozłowski, Sprawdzający: -, Zahwierdził: -, Użytek: 9,2 dm					
Eksport: D.Kozłowski, Format: A4, Skala: 1:3, Materiał: 1,13 kg					
4949100	29.04.2021	Podstawa słupa PMF 100			1 / 1
Wytytuł: Data:		PMF 100-200			Rewizja: A

