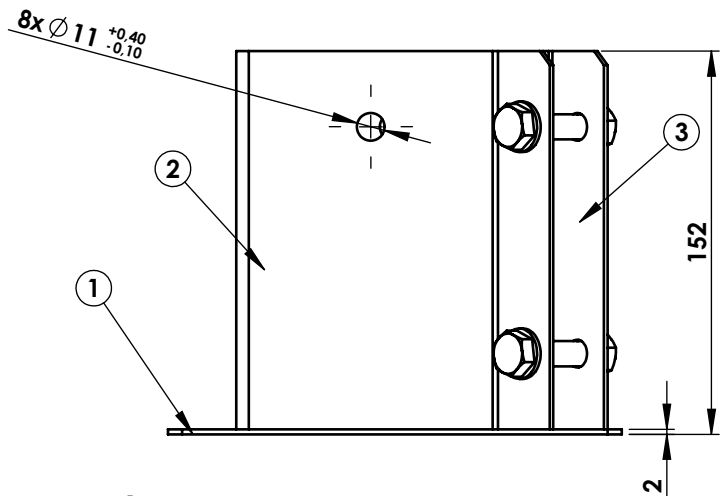
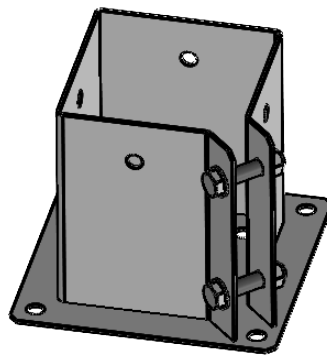
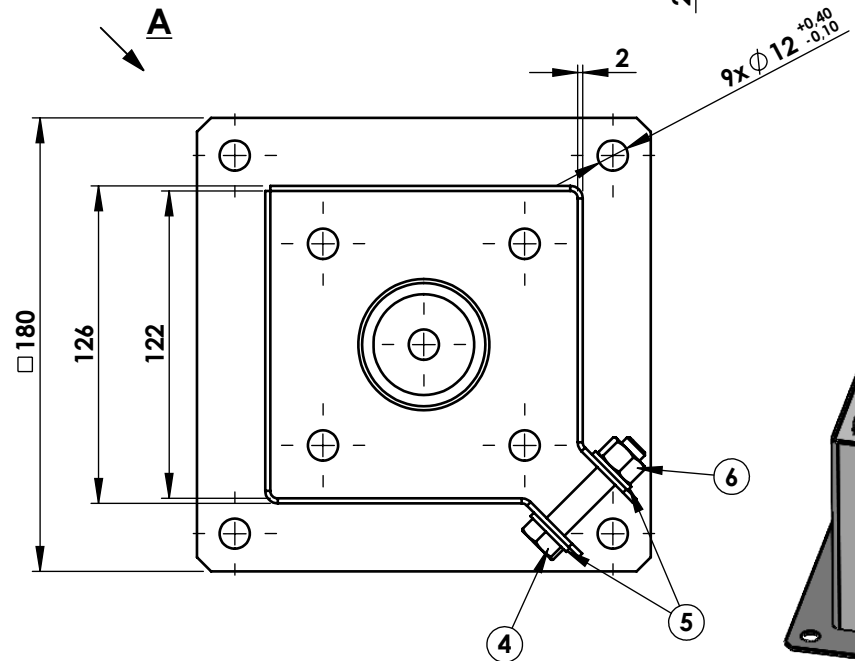
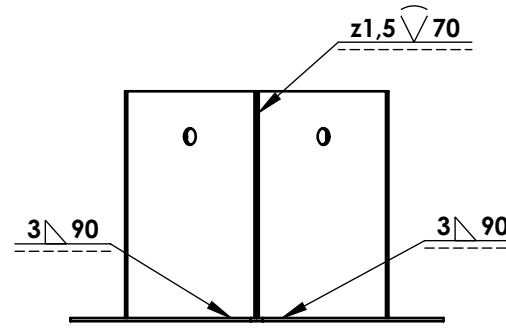


Ten dokument jest wyłączną własnością DOMAX Sp. z o.o. Nie może być kopiowany w całości, ani w części bez pisemnej zgody DOMAX Sp. z o.o. Jego zawartość nie może być udostępniana osobą trzecim, ani używana do nieautoryzowanych celów. Naruszenia będą ścigane.

Rewizja				
Rewizja	Opis	Data	Zmienił	Zahwerdził
A	Zmiana wielkości otworów w podstawie z $\varnothing 11$ na $\varnothing 12$ mm.	11.12.2020	D.Kozłowski	



WIDOK A
 $\sphericalangle 135^\circ$
SKALA 1 : 5



Uwagi:

1. Tolerancje ogólne wg. normy ISO 2768 mK
2. Ostre krawędzie stępić
3. Całość ocynkować galwanicznie wg PN-EN ISO 1461

Poz.	Ilość	Nazwa	Numer części	Materiał	Masa
6	2	Nakrętka		M10 DIN 934	
5	4	Podkładka		M10 DIN 125	
4	2	Śruba		M10x50-5.8 DIN933	
3	1	Blacha		PSPA 120-B2	1.0037 (S235JR) 0.59
2	1	Blacha		PSPA 120-B1	1.0037 (S235JR) 0.59
1	1	Podstawa		PSPA 100-P	1.0037 (S235JR) 0.49
				Masa	22,90 dm²

Projektował: D.Kozłowski		Sprawdził: -		Zahwerdził: -		Masa: 1,77 kg	
Kreślił: D.Kozłowski		Format: A4	Skala: 1:3	Materiał: -		Arkusze: 1/1	
Indeks: 4930120	Data: 11.12.2020	PSPA 102		Materiał: -		Rewizja: A	
domax DOMAX Sp. z o.o.				PSPA 120			