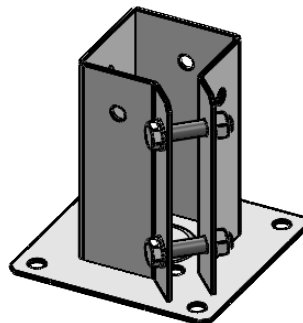
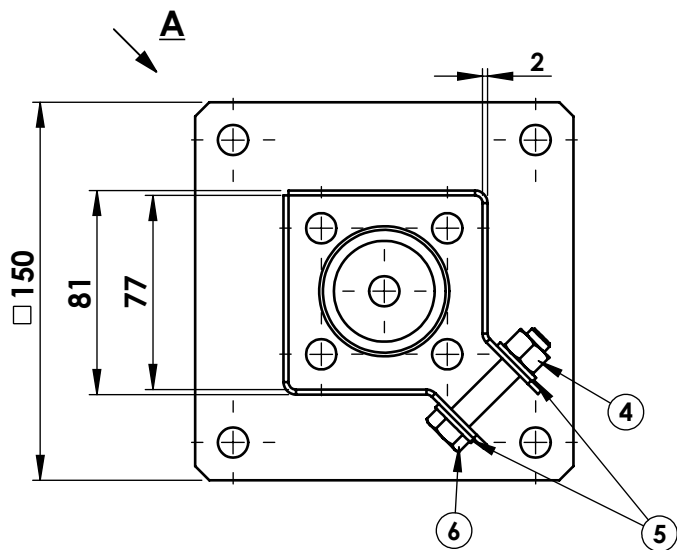
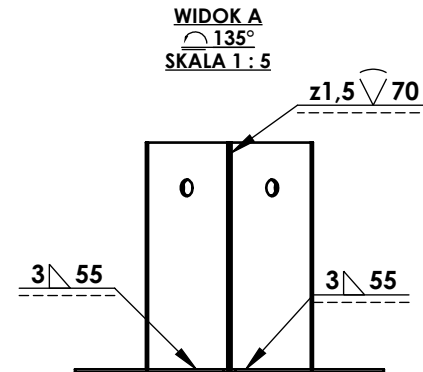
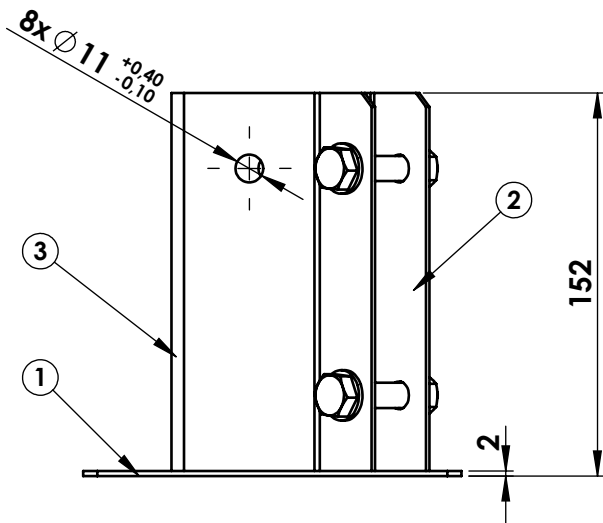


Ten dokument jest wyłączną własnością DOMAX Sp. z o.o. Nie może być kopiowany w całości, ani w części bez pisemnej zgody DOMAX Sp. z o.o. Jego zawartość nie może być udostępniana osobą trzecim, ani używana do nieautoryzowanych celów. Naruszenia będą ścigane.

Rewizja				
Rewizja	Opis	Data	Zmienił	Zahwodził
A	Zmiana wielkości otworów w podstawie z Ø11 na Ø12 mm.	11.12.2020	D.Kozłowski	



#### Uwagi:

1. Tolerancje ogólne wg. normy ISO 2768 mK
2. Ostre krawędzie stępić
3. Całość ocynkować galwanicznie wg PN-EN ISO 1461

Poz.	Ilość	Nazwa	Numer części	Materiał	Masa
6	2	Śruba	M10x50-5.8 DIN933		
5	4	Podkładka	M10 DIN 125		
4	2	Nakrętka	M10 DIN 934		
3	1	Blacha	PSPA 75-B1	1.0037 (S235JR)	0.38
2	1	Blacha	PSPA 75-B2	1.0037 (S235JR)	0.38
1	1	Podstawa	PSPA 75-P	1.0037 (S235JR)	0.34

Poz.		Ilość		Nazwa		Numer części		Materiał		Masa	
Projektował		D.Kozłowski		Sprawdził		-		Zahwodził		- 15,50 dm <sup>2</sup>	
Kreślił		D.Kozłowski		Format		A4		Skala		1:3	
Indeks		4930075		Data		11.12.2020		Materiał		Masa	
						PSPA 75				1.19 kg	
						PSPA 75				1 / 1	
						PSPA 75				1 / 1	
						PSPA 75				1 / 1	

**domax**  
DOMAX Sp. z o.o.

PSPA 75

Arkusze  
1 / 1  
Rewizja  
A