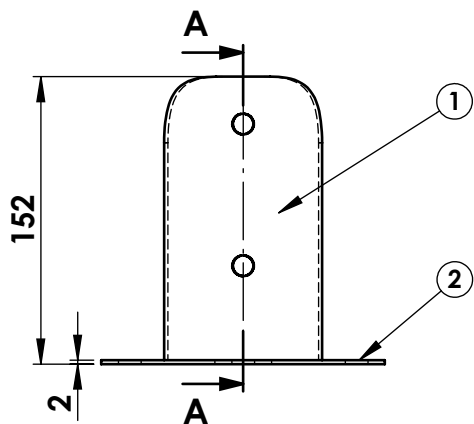
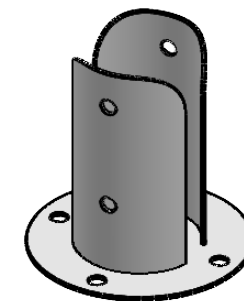
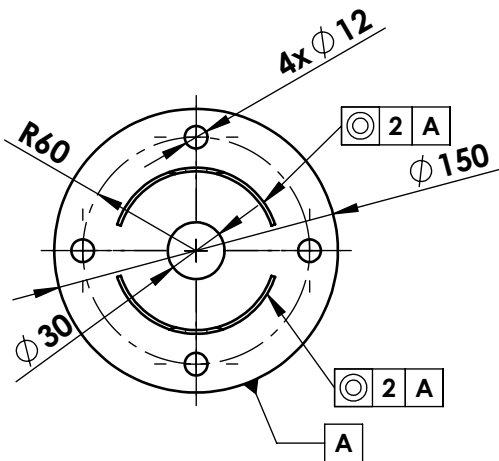
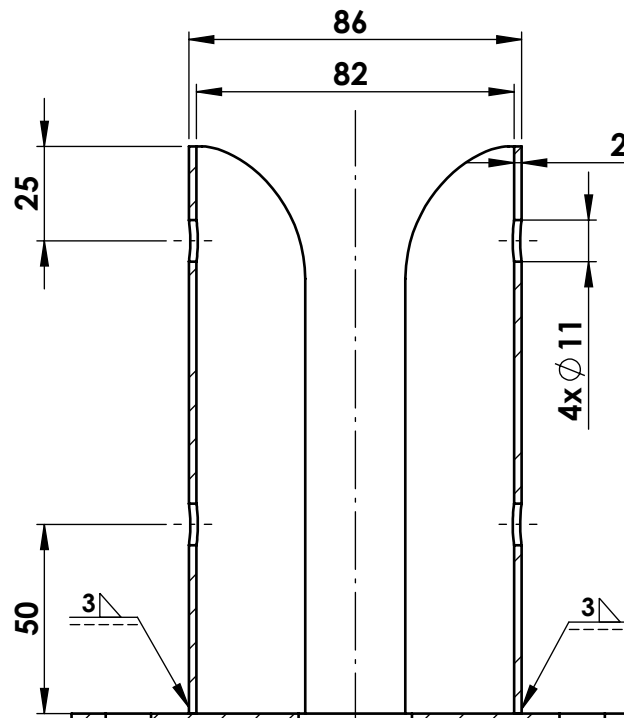


Ten dokument jest wyłączną własnością DOMAX Sp. z o.o. Nie może być kopiowany w całości, ani w części bez pisemnej zgody DOMAX Sp. z o.o. Jego zawartość nie może być udostępniana osobą trzecim, ani używana do nieautoryzowanych celów. Naruszenia będą ścigane.

Rewizja				
Rewizja	Opis	Data	Zmienił	Zahwerdził
A	Zmiana otworów w podstawie	10.12.2020	D.Kozłowski	



**A-A**  
**(1:2)**



**Uwagi:**

1. Tolerancje ogólne wg. normy ISO 2768 mK
2. Ostre krawędzie stępić
3. Całość ocynkować galwanicznie Fe/Zn 12.

Poz.	Ilość	Nazwa	Numer części	Materiał	Masa
2	1	Podstawa	PSPOD 80-P	1.0037 (S235JR)	0.26
1	2	Blacha boczna	PSPOD 80-B	1.0037 (S235JR)	0.24
				<b>Masa</b>	<b>9,96 dm<sup>2</sup></b>
Projektował		Sprawdził		Zahwerdził	
D.Kozłowski		-		-	
Kreślił		Format	Skala	Materiał	Masa
D.Kozłowski		A4	1:4		0.74 kg
Indeks	Data	Nazwa			Arkusze
4850080	10.12.2020	PSPOD 80			1 / 1
 DOMAX Sp. z o.o.		PSPOD 80			Rewizja
					A