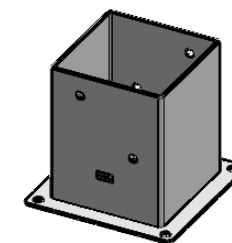
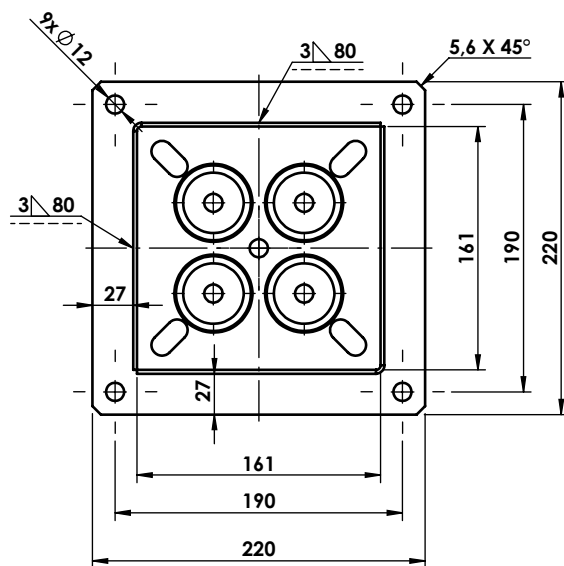
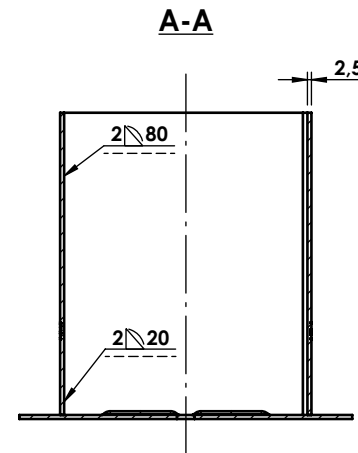
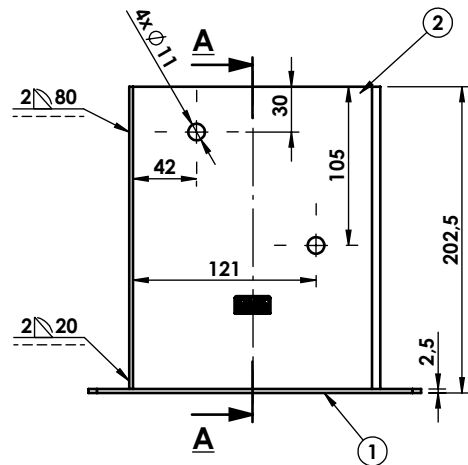


Ten dokument jest wyłączną własnością DOMAX Sp. z o.o. Nie może być kopiowany w całości, ani w części bez pisemnej zgody DOMAX Sp. z o.o. Jego zawartość nie może być udostępniana osobą trzecim, ani używana do nieautoryzowanych celów. Naruszenia będą ścigane.

Rewizja				
Rewizja	Opis	Data	Zmienił	Zahwerdził
A	Zmiana wielkości otworów w podstawie z $\varnothing 11$ na $\varnothing 12$ mm. Dodano cechy	02.12.2020	D.Kozłowski	



Uwagi:

1. Tolerancje ogólne wg. normy PN-EN 22768 mK.
2. Ostre krawędzie stępić.
3. Całość cynkować ogniowo wg PN-EN-ISO 1461.
4. Cechy "DMX SYSTEM" nabijać na głębokość 0,1mm.

2	2	Błacha boczna	PSP 160-B	S235	1.25
1	1	PSP - Podstawa 220	PSP P-220	1.0037 (S235JR)	0.90
Poz.	Ilość	Nazwa	Numer części	Materiał	Masa
		D.Kozłowski			35,96 dm
Projektował		Sprawdził		Zahwerdził	
D.Kozłowski		-		-	
Kształt		Format	Skala	Materiał	Masa
		A4	1:5		3,40 kg
Wydruk		Data		Arkusz	
		02.12.2020		1 / 1	
		PSP 160		Rewizja	
		PSP 160		A	

domax
DOMAX Sp. z o.o.