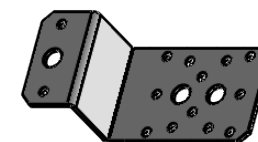
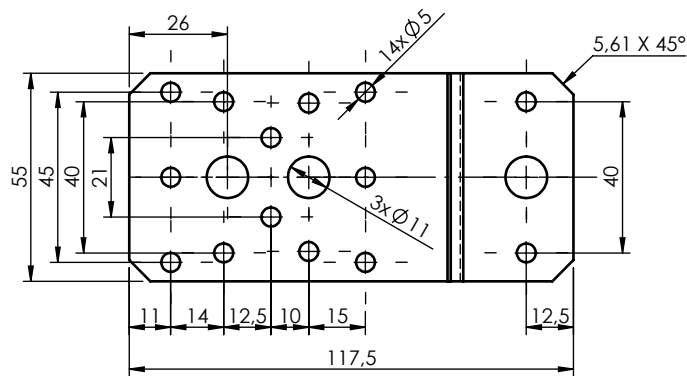
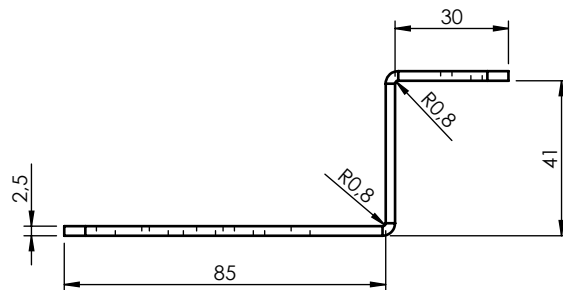


Ten dokument jest wyłączną własnością DOMAX Sp. z o.o. Nie może być kopiowany w całości, ani w części bez pisemnej zgody DOMAX Sp. z o.o. Jego zawartość nie może być udostępniana osobą trzecim, ani używana do nieautoryzowanych celów. Naruszenia będą ścigane.

Rewizja				
Rewizja	Opis	Data	Zmienił	Zawierdził



Uwagi:

1. Tolerancje ogólne wg. normy PN-EN 22768 mK.
2. Ostre krawędzie stępić.
3. Powłoka antykorozyjna Z275MAC.

1	1	Blacha	x2,5-155x55	DX51D	0,156
Poz.	Ilość	Nazwa	Opis	Materiał	Masa
Projektował		Sprawdził		Zawierdził	
D.Kozłowski		A4		1:2	
4621		14.12.2018		Łącznik typu "Z"	
Indeks		Data		Materiał	
domax		LZ1		Masa 0,156 kg	
DOMAX Sp. z o.o.					
					1 / 1
					0