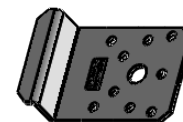
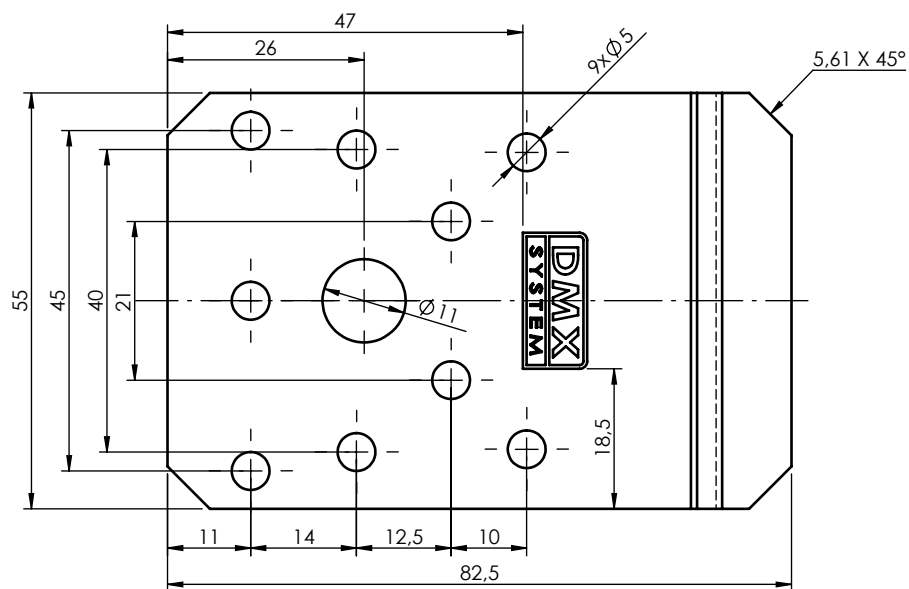
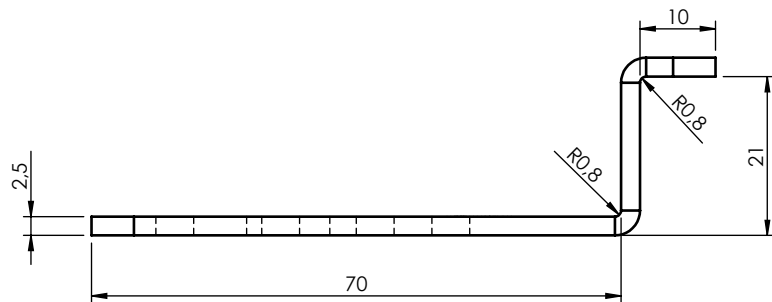


Ten dokument jest wyłączną własnością DOMAX Sp. z o.o. Nie może być kopiowany w całości, ani w części bez pisemnej zgody DOMAX Sp. z o.o. Jego zawartość nie może być udostępniana osobą trzecim, ani używana do nieautoryzowanych celów. Naruszenia będą ścigane.

Rewizja				
Rewizja	Opis	Data	Zmienił	Zahwerdził



Uwagi:

1. Tolerancje ogólne wg. normy PN-EN 22768 mK.
2. Ostre krawędzie stępić.
3. Powłoka antykorozyjna Z275MAC.
4. Cechy nabijać na głębokość 0,1 [mm].

1	1	Błacha	x2,5-100x55	DX51D	0,1kg
Poz.	Ilość	Nazwa	Opis	Materiał	Masa
Projektował		Sprawdził		Zahwerdził	
D.Kozłowski		A4		1:1	
4619		14.12.2018		Łącznik typu "Z"	
Indeks		Data		Materiał	
domax		LZO		Masa	
DOMAX Sp. z o.o.				0,1 kg	
				1	
				1	
				0	