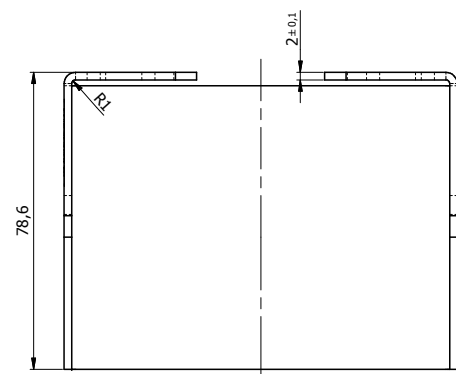
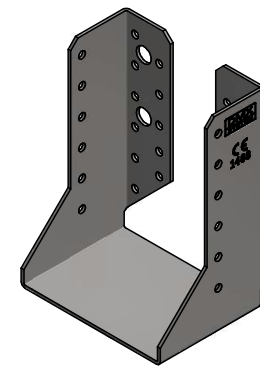
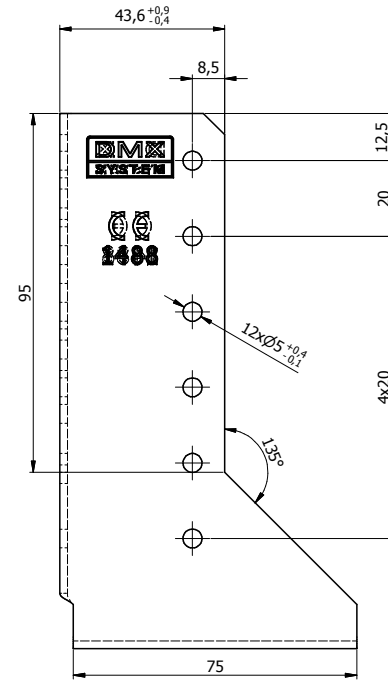
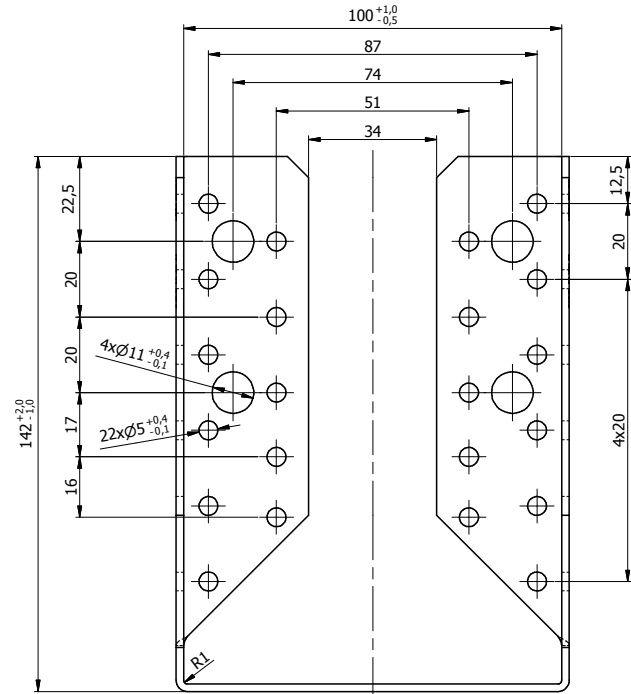


Ten dokument jest wyłączną własnością DOMAX Sp. z o.o. Nie może być kopiowany w całości, ani w części bez pisemnej zgody DOMAX Sp. z o.o. Jego zawartość nie może być udostępniana osobą trzecim, ani używana do nieautoryzowanych celów. Naruszenia będą ścigane.

11	12	13	14
Rev.	Opis	Data	Zmienił
A	Zmiana cech	15.03.2016	K. Rytlewski



- Uwagi:
1. Tolerancje ogólne PN-EN 22768 mK
  2. Dopuszcza się wykonanie bez ściętych narożników.
  3. Dopuszcza się wykonanie bez nabitych cech.

1	WBZ 30	1	WBR 380-GZ	DX51D	5,87	0,430
Poz.	Detail	Ilość	Opis	Material	Pow. [dm <sup>2</sup> ]	Waga [kg]
Projektował <b>K. Rytlewski</b>		Sprawdził		Zatwierdził		Kod <b>WBZ</b>
Kredit 4570	04.03.2016					Arkusze
Index	Data					1/1
<b>domax</b> DOMAX Sp. z o.o.		Wieszak belki WBZ 30 WBZ 30				Revizja A